

From:Bo Plet - ARBEJDSMILJØEksperten
To:Poul Sig Vadsholt
Subject:Støjudbredelse fra traktor

Hej Poul

Hermed som aftalt en kort vurdering af støjen fra aflæsning/afhentning ved gyllebeholder.

Lydeffeketniveau for traktor i tomgang = 92,9 dB(A)

Lydeffeketniveau for traktor ved svag acc. 10-20 km/t = 102,6 dB(A)

Fra Miljøstyrelsens støjdatabog.

Lydeffekt ved forceret tomgang vurderet til 98 dB(A).

Vedlagt støjkort, hvor støjbelastning ved 5 minutters forceret tomgang pr. time, over blødt areal, kan aflæses i forskellige afstande.

Hver enkelt tilfældet vil dog adskille sig fra ovenstående, idet der enten vil være tale om skærmning/refleksion fra gylletanken/traktor over til støjmodtageren. Dette kan der naturligvis ikke tages højde for i nærværende beregninger, idet dette vil være forskelligt i hvert i tilfælde og må beror på en vurdering eller en konkret beregning heraf.

Af vedhæftede kort kan ses at der ved en grænseværdi på 55 dB(A) i dagperioden skal være en afstand på 10 m, for at grænseværdien overholdes ved en afhentning pr. time hele dagen igennem.

Af vedhæftede kort kan ses at der ved en grænseværdi på 45 dB(A) i aftenperioden skal være en afstand på 30 m, for at grænseværdien overholdes ved en afhentning pr. time.

Af vedhæftede kort kan ses at der ved en grænseværdi på 40 dB(A) i natperioden skal være en afstand på ca. 70 m, for at grænseværdien overholdes ved en afhentning pr. ½ time.

Håber at det fremsendte er tilstrækkeligt til Jeres videre arbejde med sagen. Er dette ikke tilfældet eller har I spørgsmål eller kommentar til ovenstående må I endelig kontakte mig.

Med venlig hilsen

Bo Plet
Partner & Seniormiljørådgiver

Mobil: +45 2682 7060

 [View Bo Plet's profile](#)

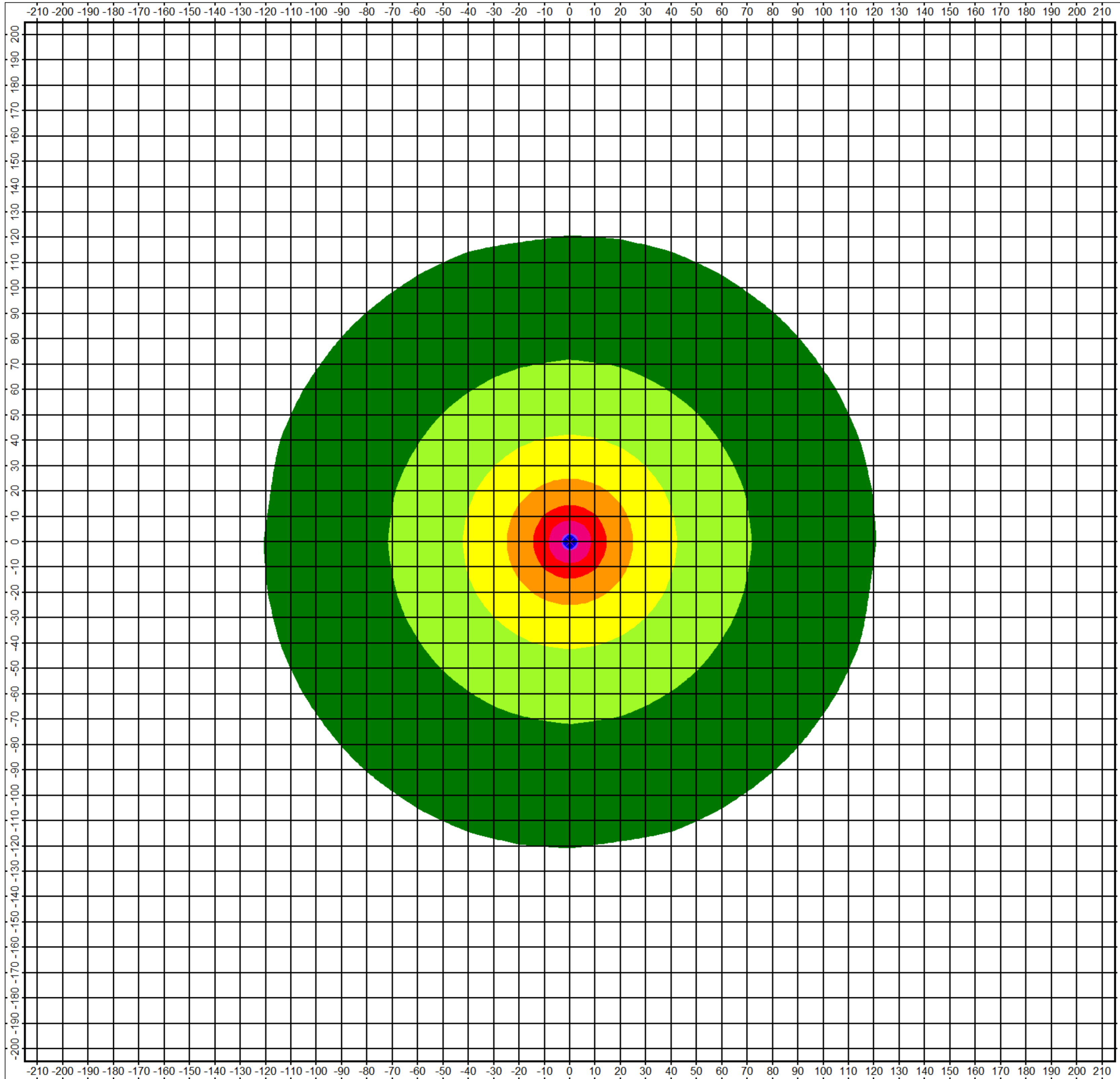
ARBEJDSMILJØEksperten

autoriseret arbejdsmiljørådgiver og certificeret til "Miljømåling - ekstern støj"

Tlf: +45 8236 3670
www.ameksperten.dk

Esbjerg | Aalborg | Aarhus | Frederikshavn | Næstved | Sønderborg

Denne e-mail kan indeholde fortrolig information. Modtager du ved en fejltagelse e-mailen, beder vi dig venligst informere afsender om fejlen ved at bruge svar-funktionen samt slette e-mailen i dit system uden at videresende eller kopier den. Selv om e-mailen og ethvert vedhæftet bilag efter vores overbevisning er fri for virus og andre fejl, åbnes den på modtagerens eget ansvar. Vi påtager os ikke noget ansvar for tab og skade, som er opstået i forbindelse med at modtage eller bruge e-mailen.



Customer:
Varde Kommune - Poul Sig Vadsholdt
Project: VAK.0018-2014 - Støjdbredelse fra traktor
Project-No.

Støjdbredelse fra traktor i tomgang
LwA = 98 dB(A) over åben blødt areal
uden skærmning eller refleksioner.

Driftstid = 5 min. i værste 1/2 time i
natperioden.

Map
2

GRID
Result number 1
 Calculation in 1,5 m above ground

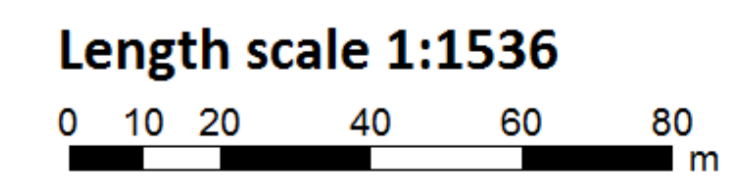
Project engineer: Bo Plet
 Created: 26-06-2014
 Processed with SoundPLAN 7.3, Update 14-05-2014

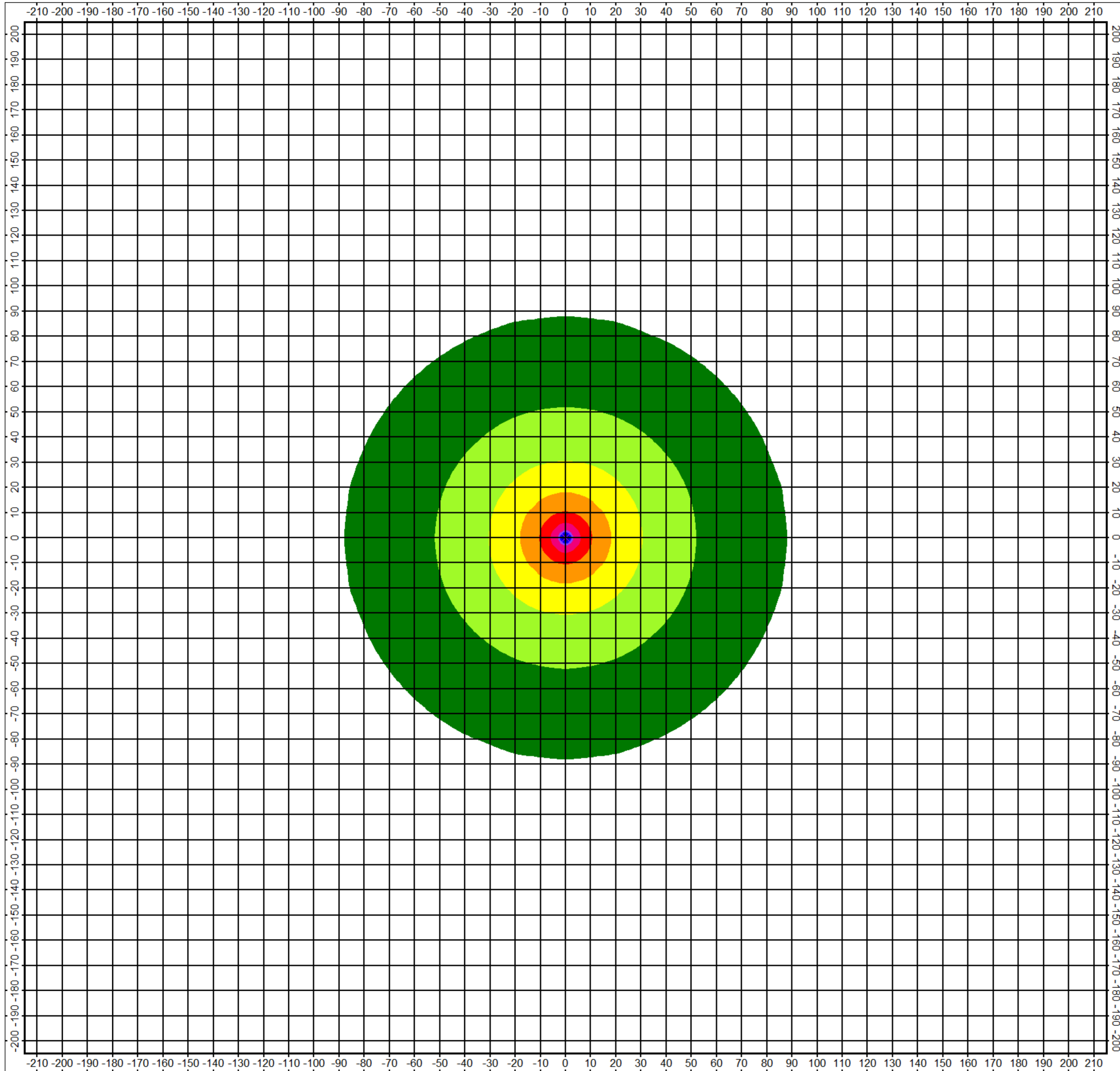
Levels LAeq, 0,5h
 in dB(A)

< 35
35 - 40
40 - 45
45 - 50
50 - 55
55 - 60
60 - 65
65 - 70
70 - 75
>= 75

Signs and symbols

—	Road axis
—	Emission line
■	Surface
■	Central reservation
—	Wall
□ □	inside tunnels
●	Signal
—	Railway axis
—	Emission line
■	Surface
—	Wall
□ □	inside tunnels





Customer:
Varde Kommune - Poul Sig Vadsholdt
Project: VAK.0018-2014 - Støjdbredelse fra traktor
Project-No.

Støjdbredelse fra traktor i tomgang
LwA = 98 dB(A) over åben blødt areal
uden skærmning eller refleksioner.

Driftstid = 5 min/time i dag- og
aftenperioden.

Map
1

GRID
Result number 1
 Calculation in 1,5 m above ground

Project engineer: Bo Plet
 Created: 26-06-2014
 Processed with SoundPLAN 7.3, Update 14-05-2014

Levels LAeq, 8h
 in dB(A)

- < 35
- 35 - 40
- 40 - 45
- 45 - 50
- 50 - 55
- 55 - 60
- 60 - 65
- 65 - 70
- 70 - 75
- >= 75

Signs and symbols

- Road axis
- Emission line
- Surface
- Central reservation
- Wall
- inside tunnels
- Signal
- Railway axis
- Emission line
- Surface
- Wall
- inside tunnels



Length scale 1:1536
 0 10 20 40 60 80 m

ARBEJDSMILJØEksperten
 AUTORISERET ARBEJDSMILJØRÅDGIVER